



**ALERTER
PROTÉGER**

Produits à la loupe



APPORTER le meilleur service...



DES TECHNICO-COMMERCIAUX

expérimentés
à l'écoute

au +33 (0)5 59 06 06 00
info@aet.fr



UN SERVICE EXPORT DÉDIÉ

pour les projets
à l'international

au +33 (0)5 59 06 99 54
info@aet.fr



UNE HOTLINE TECHNIQUE

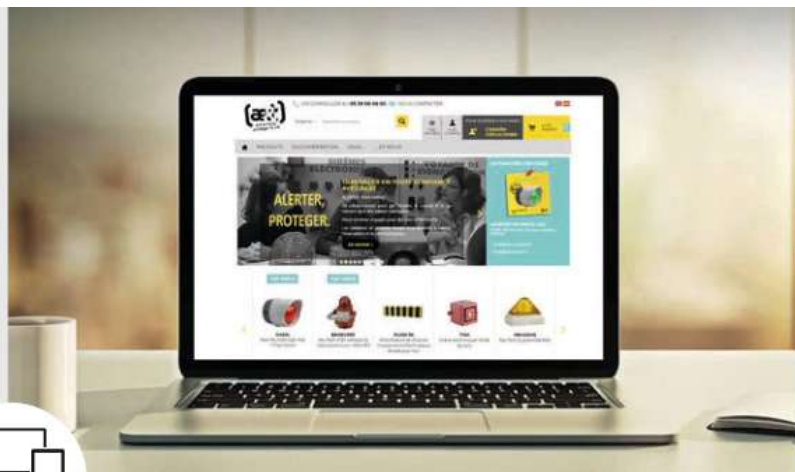
et un numéro d'appel
SAV dédiés

au +33 (0)5 59 06 45 45
sav@aet.fr



Un site e-commerce ergonomique, simple d'utilisation et ultra complet :

- la sélection des produits en fonction du stock, du prix et des notices techniques
- la réalisation de devis et de commandes en ligne
- le suivi du compte client personnalisé.



Un site vitrine dédié aux solutions d'alerte personnalisées :

- un guide pratique POI, PPI, PPMS
- des exemples de plans d'urgence scénarisés en BD
- notre accompagnement sur mesure.



Des actualités régulières via les réseaux sociaux

SOMMAIRE

Sirènes Tonalarm	4-5
Haut-parleurs	6
Réseau VIGInet	7
Sirène à turbine	8
Buzzer	9
Gamme Optason	10
Gamme Tonaflash	11
Sirène vocale connectée Smartvox	12
Tableau des sons sirènes ATEX	13
Sirène GRP ATEX	14
Sirène aluminium ATEX	15
Feu flash ATEX	16-17
Sécurité intrinsèque	18
Presse-étoupes ATEX	19
Boîte de jonction ATEX	20
Luminaire LED ATEX	21
Projecteur LED ATEX	22

PRODUIT À LA LOUPE : GAMME TONALARM®

Une gamme de sirènes pour tous les environnements



T100



T105N



T121N



T112

● **De 32 à 45 sons**
dont NF S32-001 signal sonore
d'évacuation d'urgence

● **3 sons pilotables
à distance**

● **Indice de protection IP66**

● **Puissance sonore de 104 dB (A) à 126 dB (A)**
pour bureaux, laboratoires, ateliers de production...

Et aussi

- **Synchronisation automatique en montage parallèle**
- **Construction robuste :**
ABS haute résistance autoextinguible
UL94 V-0 & 5VA
- **Boîtier rouge, gris ou blanc***

* Suivant modèle



Étanchéité

UL



Robustesse

**EN
54-3**

PRODUIT À LA LOUPE : GAMME TONALARM®

Tableau des sons des sirènes TONALARM®

Référence	Son N°	Description	Sons associés	
			2	3
T112 T121N TIP112 TIP121 T100 T105N	1	Bi-ton 800/1000 Hz (0,25 s)	16	4
	2	Sirène montante 500/1200 Hz (0,3 Hz 0,5 s)	1	4
	3	Balayage 800/1000 Hz (1 Hz)	5	4
	4	Continu aigu 2400 Hz	2	19
	5	Trille aigu 2400/2900 Hz (7 Hz)	6	4
	6	Balayage aigu 2400/2900 Hz (1 Hz)	9	4
	7	Balayage lent 500/1200/500 Hz (0,3 Hz)	1	4
	8	Son descendant 1200/500 Hz (1 Hz)	14	1
	9	Bi-ton aigu 2400/2900 Hz (2 Hz)	6	4
	10	Bip-bip 1000 Hz (1 Hz)	1	4
	11	Bi-ton lent 800/1000 Hz (0,875 Hz)	3	4
	12	Bip-bip aigu 2400 Hz (1 Hz)	14	4
	13	Bip-bip lent 800 Hz (0,25 s « on » et 1 s « off »)	3	4
	14	Continu 800 Hz	1	4
	15	Bip-bip rapide 660 Hz (150 ms « on » et 150 ms « off »)	17	4
	16	Evacuation AFNOR NF S32-001 554 Hz (100 ms) / 440 Hz (400 ms)	1	26
	17	Pulsé 660 Hz (1,8 s « on » et 1,8 s « off »)	1	4
	18	1400/1600 Hz (1 s) et 1600/1400 Hz (0,5 s)	1	4
	19	Continu grave 660 Hz	1	4
	20	Bi-ton grave 554/440 Hz (1Hz)	1	4
	21	Bip-bip lent 544 Hz (875 ms)	1	4
	22	Bip-bip rapide 800 Hz (2 Hz)	5	4
	23	Strident 800/1000 Hz (50 Hz)	28	4
	24	Strident 2400/2900 Hz (50 Hz)	28	4
	25	Cloche d'alarme	1	14
	26	Continu 554 Hz	25	4
	27	Continu 440 Hz	1	4
	28	Trille 800/1000 Hz (7 Hz)	6	4
	29	Corne continu 300 Hz	1	4
	30	Balayage rapide 660/1200 Hz (1Hz)	25	4
	31	Carillon 2 tons	25	14
	32	Pulsé 745 Hz (1 Hz) (T112 et T121) Son continu 340 Hz (T105 et T100)	1	4
	33	Alterné 1000/2000 Hz (0,5 s) (Singapour)	37	44
	34	Pulsé 420 Hz (0,625 s) (Alerte Australie)	35	4
	35	Montant 500/1200 Hz (3,75 s et 0,25 «off») (Evacuation Australie)	34	4
	36	Continu 1000 Hz (Alerte gaz toxique PFEER)	8	44
	37	Continu 2000 Hz	33	44
	38	Intermittent 800 Hz (0,25 s « on » et 1s « off »)	22	16
	39	Evacuation AFNOR NF S32-001 544 Hz (100 ms) / 440 Hz (400ms)	30	26
	40	Sirène à moteur son montant jusqu'à 1200 Hz	1	4
	41	Sirène à moteur son montant jusqu'à 800 Hz	1	4
	42	Continu 1200 Hz	1	4
	43	Sirène à moteur son montant jusqu'à 2400 Hz	1	4
	44	Intermittent 1000 Hz (1s « on » et 1 s « off ») Alarme générale PFEER	37	33
	45	Son continu 340 Hz	1	4



Écoutez
les sons
sur aet.fr
dans l'onglet
Media
des pages
produits



T100



T105N



T112



T121N

PRODUITS À LA LOUPE : LES HAUT-PARLEURS

Une gamme complète pour l'industrie,
les bureaux, les lieux publics...



● Excellent rapport
performance/ prix



● Encastrable



● Montage sur étrier



● Design moderne



● Montage
sur mât
ou étrier



● Indice de protection
IP66/67



● Fonte
d'aluminium

Moyenne puissance

Forte puissance

Et aussi

- Gamme pour **sonorisation intérieure et extérieure**
- **Surveillance de chaque haut-parleur** avec les centrales VIGInet®

- **Potentiomètre de réglage du volume** sur les haut-parleurs de moyenne puissance

PRODUITS À LA LOUPE : LES HAUT-PARLEURS

...compatible avec le réseau
VIGnet®

Tous les haut-parleurs de ce catalogue sont compatibles avec les centrales sonores et vocales VIGnet®.

Les centrales sonores et vocales VIGnet® permettent la diffusion de sons et de messages vocaux, en direct ou pré-enregistrés et offrent de nombreux moyens de déclenchements.

Centrales sonores et vocales

Plus d'informations sur le réseau VIGnet® pages 152 à 163

VIGnet®



Organes de commande



Haut-parleurs

Sirènes
et feux



Forte puissance



Moyenne puissance



Moyenne puissance ATEX



Et aussi

• **Une supervision** pour déclencher / être informé des alertes et visualiser l'état de fonctionnement du système

• **Un large choix de médias de communication** pour mettre en réseau les centrales VIGnet®

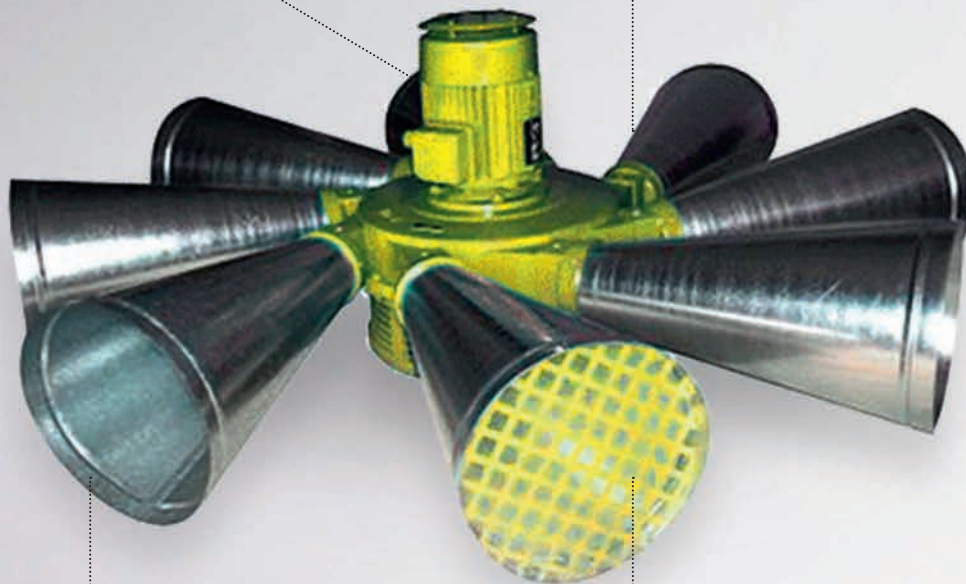
• **Des redondances** pour garantir un **système opérationnel**

PRODUIT À LA LOUPE : SIRÈNE À TURBINE AT

Diffusion omnidirectionnelle et ultrapuissante du Signal National d'Alerte (SNA)

● **Système antigel**

● **Traitement de surface**
pour les environnements agressifs



● **Pavillons pour une portée
jusqu'à 4,5 km**

● **Embouts grillagés**

Et aussi

- **Jusqu'à 144 dB (A) à 1 m**
Fréquence sonore de 380 Hz
- **6 modèles :**
moteurs de 0,25 kW à 7,5 kW
- **Alimentation triphasée
ou monophasée**



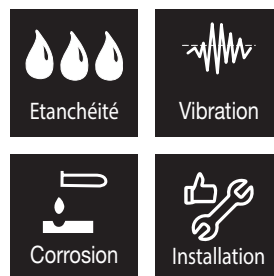
PRODUIT À LA LOUPE : BUZZER 28D

Buzzer encastrable haute résistance



Et aussi

- **Version 28DC** : son continu
Version 28DBC : son continu et intermittent
- **Matériau NORYL®**
N-190 autoextinguible UL 94 V-0
- **Résiste au brouillard salin**
pendant 300 heures selon ASTM B117
- **Résiste aux vibrations** entre 0 et 55 Hz
sur tous les axes
- **Humidité relative : 95 % à 40°C**
pendant 100 heures



PRODUIT À LA LOUPE : GAMME OPTASON®

Excellent rapport performance / prix pour ces feux



- Puissance lumineuse de 2 cd à 500 cd
- Technologie LED, xénon, halogène ou à incandescence
- Fonctionnement flash, tournant, clignotant, fixe ou multimode
- Indice de protection IP65

Et aussi

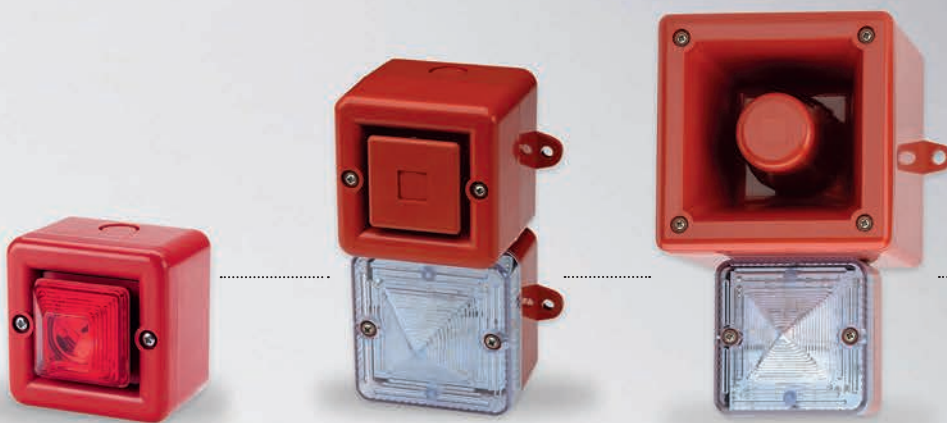
- **Construction robuste :** polycarbonate haute résistance UL94 V-0 (f1)*
- **Sélection à distance des modes de fonctionnement***
- **Nombreuses possibilités de montage :** encastré, sur fond plat, sur pied ou sur équerre

* Suivant modèle



PRODUIT À LA LOUPE : GAMME TONAFLASH®

Une gamme de combinés pour tous les environnements



MINITLED
MINITL

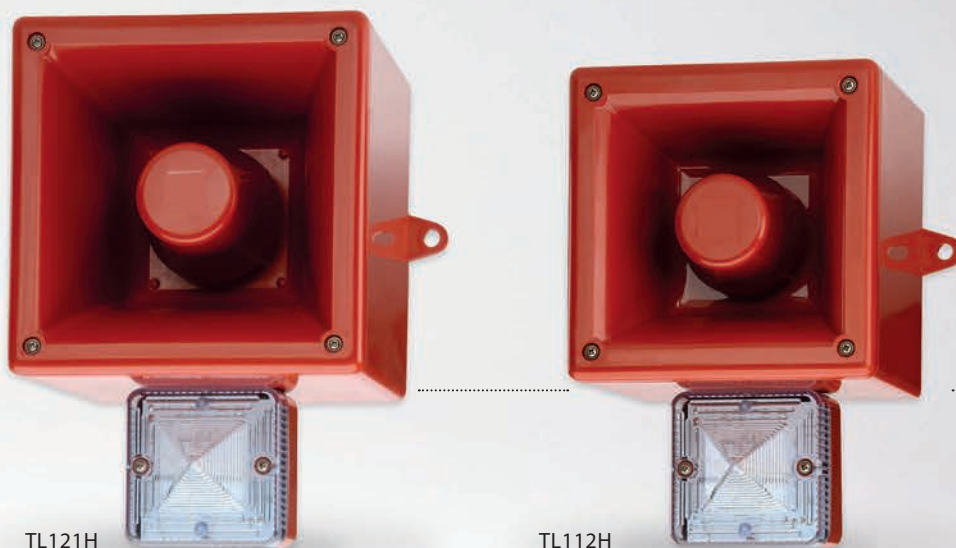
TL100H
TL100X

TL105H
TL105X

- De 10 à 45 sons
dont NF S32-001 signal sonore
d'évacuation d'urgence

- LED ou xénon

- Indice de protection
IP66



TL121H
TL121X

TL112H
TL112X

- Puissance sonore de 104 dB (A) à 126 dB (A)
pour bureaux, laboratoires, ateliers de production...

Et aussi

- Version xénon : fonctionnement flash
Version LED : fonctionnement flash et fixe
- 3 sons pilotables à distance
- Synchronisation automatique en montage parallèle*
- Construction robuste :
ABS haute résistance autoextinguible
UL94 V-0 & 5VA

* Suivant modèle



UL



EN 54-23
EN 54-3



1 prix
1 délai
la notice...
Flashez-moi

SMARTVOX

La nouvelle sirène vocale connectée d'ae&t

INNOVATION



POI / PPI



PPMS / PSE



INCENDIE



PROCESS



SONNERIES
INTERCOURS

CONNECTÉE, PUISSANTE ET SECOURUE

- **Radio longue portée** pour le déclenchement et la communication



- **Tous types de sons** messages vocaux, sons d'alerte, musiques



- **130 dB (A)** très grande couverture sonore



- **Bluetooth** pour le paramétrage et la maintenance



- **Secourue** par batterie intégrée



Et aussi

- Jusqu'à 256 sons
- Réglage du volume sonore
- Très bon indice de protection IP66 adapté à une utilisation en extérieur
- Disponible en version combinée avec feu LED haute luminosité
- 6 entrées de déclenchement filaires
2 sorties relais (alarme et défaut)
- Compatible avec le réseau VIGInet®
- Recharge de la batterie par l'alimentation 230 V

PRODUIT À LA LOUPE : SIRÈNES ÉLECTRONIQUES

Tableau des sons des sirènes BExS



32 sons à choisir parmi lesquels :

ALARME GAZ
ALARME GENERALE
ALARME INCENDIE NF S32-001
EVACUATION PLATE-FORME
FIN D'ALERTE etc...

Son N°	Description	Sons associés	
		2	3
1	Continu 1000 Hz - Alarme gaz toxique	31	11
2	Modulé bi-ton 800/1000 Hz (0.25s)	17	5
3	Sirène montante 500/1200 Hz	2	5
4	Sweeping 800/1000 at 1Hz	6	5
5	Continu aigu 2400 Hz	3	27
6	Trille aigu 2400/2900 Hz (7 Hz)	7	5
7	Sirène aiguë 2400/2900 Hz (1 Hz)	10	5
8	Sirène lente 500/1200 Hz (0.3 Hz)	2	5
9	Son descendant 1200/500 Hz (1 Hz)	15	2
10	Bi-ton aigu 2400/2900 Hz (2 Hz)	7	5
11	Bip-bip 1000 Hz (1 Hz) Alarme générale	31	1
12	Bi-ton lent 800/1000 Hz (0.875 Hz)	4	5
13	Bip bip aigu 2400 Hz (1 Hz)	15	5
14	Bip bip lent 800 Hz (0.25s et pause 1 s)	4	5
15	Continu 800 Hz Fin d'alerte	2	5
16	Bip bip rapide 660 Hz (150 ms)	18	5
17	Evacuation AFNOR NF S32-001 440/554 Hz	2	27
18	Pulsé 660 Hz (pause 1.8 s)	2	5
19	Sirène plaintive 1400/1600 Hz	2	5
20	Continu grave 660 Hz	2	5
21	Bi-ton grave 554/440 Hz (1 Hz)	2	5
22	Bip bip lent 554 Hz (0.875 Hz)	2	5
23	Bip bip rapide 800 Hz (2 Hz)	6	5
24	Stridulé 800/1000 Hz (50 Hz)	29	5
25	Strident 2400/2900 Hz (50 Hz)	29	5
26	Cloche	2	1
27	Continu 554 Hz	26	5
28	Continu 440 Hz	2	5
29	Trille 800/1000 Hz (7 Hz)	7	5
30	Bip bip 420 Hz (0.625s) Son d'alerte australien	32	5
31	Bi-ton 1200/500 Hz (1 Hz) Son évacuation plate-forme	11	1
32	Son sirène 500/1200 Hz (3.75s ON, 0.25s OFF)	26	1



Possibilité d'avoir jusqu'à 64 sons sélectionnables

sur les modèles de sirènes GNExS.



Écoutez
les sons
sur aet.fr
dans l'onglet
Media
des pages
produits



GNEXS



BEXS

PRODUIT À LA LOUPE : GAMME GRP

Gamme exclusive de sirènes ATEX en GRP

● Forte puissance sonore

GNE_xS2 :
123 dB (A) max à 1m
Son NF S32-001 : 110 dB à 1m

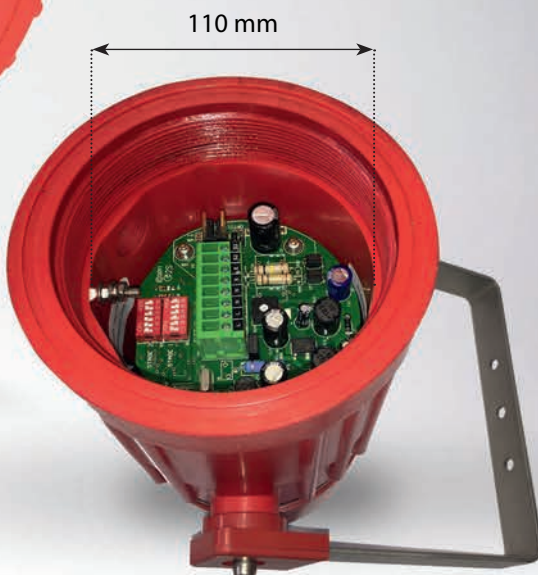
● Câblage et installation simplifiés

Accessibilité et raccordement facilité



● Matériaux résistants

Cornet en ABS VO anti-feu
Corps en GRP
Equerre et visserie en acier inoxydable



Et aussi

- Poids plume
3kg
- 4 sons pilotables à distance
- Consommation réduite
140 mA en 24 Vcc pour le GNE_xS1



Étanchéité



Corrosion



Robustesse



Vibration

PRODUIT À LA LOUPE : BEXS110 SIL2*

SIL2*
Safety Integrity Level



● **Puissance sonore garantie**
Son NF S32-001 à 105.2 dB à 1m



● **Matériaux résistants**

Cornet en ABS VO anti-feu
Corps en aluminium marine LM6
Equerre et visserie
en acier inoxydable

Et aussi

- **Poids plume 3kg**
- **3 sons pilotables à distance**
- **Certification marine MED en option**
Version 24 Vcc
- **Consommation réduite**
56 mA en 230 Vca



*Version 24 Vcc SIL 2 (un produit SIL2 doit s'intégrer dans un système SIL2)

** Version 24 Vcc

PRODUIT À LA LOUPE : GAMME BEXBG

Existe en 5, 10, 15 et 21 Joules



● **Nouveau !**

Calottes à effet Fresnel interchangeables



● **Puissance lumineuse garantie**

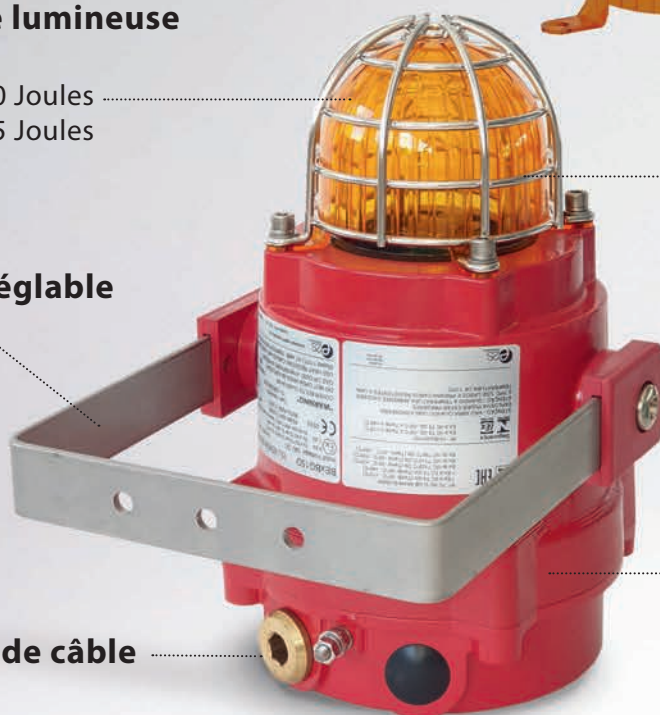
380 cd en 10 Joules
468 cd en 15 Joules

● **Grille de protection incluse**

● **Equerre réglable**

● **Matériau résistant
Indice de protection élevé :
IP66/67**

● **2 entrées de câble**



Et aussi

● **Poids plume**
Moins de 3kg

● **Consommation réduite**
55 mA en 5 Joules à 230 Vca
170mA en 15 Joules à 230 Vca



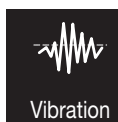
Etanchéité



Corrosion



Robustesse



Vibration

PRODUITS À LA LOUPE : CWBATEX

Feu flash compact 5 Joules



● **Indice de protection élevé : IP66**

● **Robuste, Indice d'impact IK08**

● **Forme compacte**

Hauteur : 260 mm
Diamètre : 70 mm
Poids : 1,24 kg



● **Nombreux accessoires en option**

Panier de protection
Plaque de montage
Equerre de fixation murale...

● **Facilité de câblage**

Grâce à la chambre de raccordement Exe

● **Entrées de câble**

Sur le coté ou au-dessous possible
Presse étoupe et bouchon ATEX fournis

Et aussi : les accessoires



● **Panier de protection**



● **Equerre standard**



● **Equerre réglable**



● **Fixation pour conduits**



● **Plaque de montage**

PRODUITS À LA LOUPE : ISMC1

Combiné LED et sirène pour Zone 0



Zone 0



● Feu LED

● Sirène 100 dB

● **Fixation simplifiée**
2 entraxes
de fixation différentes

● **Forme compacte**
Hauteur : 116 mm
Diamètre : 85,5 mm
Poids : 304 g

● **Entrées de câble**
Sur le côté
ou au dessous possible
Presse étoupe
et bouchon ATEX fournis

● **Pilotage à distance**
3 sons différents pilotables à distance par câblage

Et aussi :

● **Feu flash LED**
ISMB1



● **Sirène 100 dB**
ISMA1

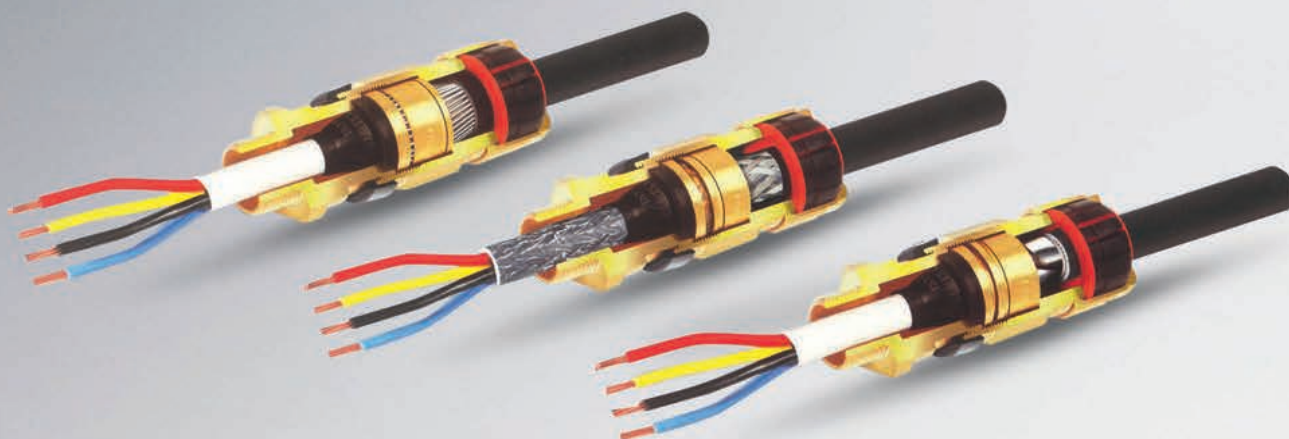


● **Barrière SI**
Z728



PRODUITS À LA LOUPE : 501/453/UNIVERSEL

Presse-étoupe HAWKE pour câble armé



- **Joint antidéflagrant à diaphragme**

Le presse étoupe UNIVERSEL est équipé d'un joint à diaphragme, qui lui permet de ne pas laisser de trace de serrage sur la gaine du câble.



- **Joint d'étanchéité unique**

Grâce à sa conception en 2 parties, ce joint permet d'avoir une fenêtre de serrage très large et évite de multiplier les références. Exemple, de 16,9 à 26 mm de serrage en M25.



- **Joint déluge DTS01**

Le joint testé déluge est indispensable pour prévenir la corrosion par l'armure des câbles.



- **Système RAC, Couronne d'Amarrage Réversible**

En retournant la RAC, le presse-étoupe s'adapte à tous les types d'armures de câbles. HAWKE est le seul à marquer clairement les marquages des armures sur la bague.



Et aussi

- **Innovation Hawke**

GUIDE DE SERRAGE INTÉGRÉ breveté
Permet d'inspecter visuellement le serrage d'un câble,
et de l'ajuster si besoin (voir page 207)



PRODUIT À LA LOUPE : PL511-STD3480

Boîte de jonction pré-assemblée



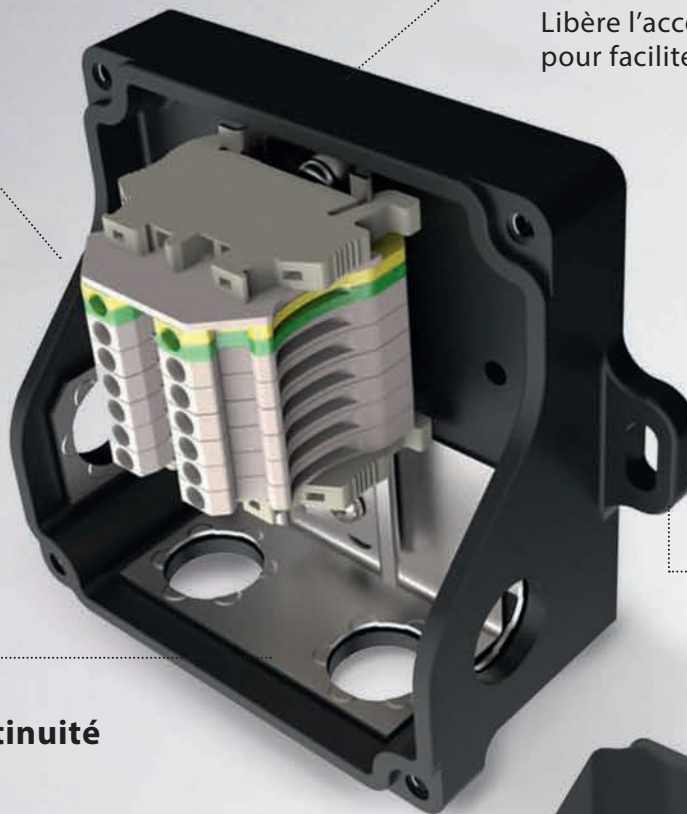
● **Pré-assemblée**

6 bornes 2,5 mm²
1 borne de terre 2,5 mm²
4 entrées 20 mm

● **Câble simplifié :**

Forme unique « easy access »

Libère l'accès sur les cotés et le dessus pour faciliter le raccordement



● **Pattes de fixation externes**

● **Plaque de continuité des masses**

● **Visserie en acier inoxydable**

● **Indice de protection élevé : IP67**
Joint silicone haute performance



Et aussi

- **Certifié ATEX et IECEx**
Zone 1, 2, 21 et 22
- **Accessoires**
2 bouchons ATEX inclus

PRODUIT À LA LOUPE : PROTECTA III-LED

Installation simple et maintenance réduite

Construction

- ❖ **Corps en polyester** renforcé de fibre de verre épais et robuste.
- ❖ **Diffuseur en polycarbonate** résistant aux rayons UV Indice de protection IP66 / IP67 et testé déluge DTS01

Performance

- ❖ **Emission lumineuse constante**, régulée sur toute la plage de tension
- ❖ **Rendement électrique très élevé** > 92%
- ❖ **Diffusion de la lumière très élevée**, même à basse température.



Surveillance

Le PROTECTA III secouru dispose d'une LED bicolore pour indiquer l'état des différents éléments (batteries, tubes néons, allumage, chargeur...)



LED haute performance

Le PROTECTA III-LED utilise des LED très haute performance, induisant une très forte luminosité.



Câblage

Bornes à ressort pour une connexion rapide.

Fiabilité

- ❖ **Electronique très robuste**
- ❖ **Testé aux vibrations** selon les exigences DVN/Lloyds
- ❖ **Auto-surveillance constante** du fonctionnement et de la charge, avec indicateur LED
- ❖ **Batteries Ni-Cd haute performance** en version secourue

PRODUIT À LA LOUPE : HDL106/206 LED

Projecteur LED Compact



● **Eclairage équivalent**
à des projecteurs
de 250 W et 400 W

● Zones 1 et 21 : HDL106

● Zones 2 et 22 : HDL206

● **Anti-éblouissement**

Le nombre de LED
permet une meilleure
répartition de la lumière,
et diminue
l'éblouissement



● **Plusieurs puissances disponibles**

24 , 48, 96, 144 ou 192 LED
De 3282 à 22188 lumens

● **Equerre de fixation réglable**

Et aussi :



● **Version secourue**

Autonomie : 1h30 à 100 % d'éclairage,
3h à 50 % d'éclairage



● **Indice de protection élevé**

IP66 et IP67

**+ DE 40 ANS D'HISTOIRE
ENTRE NOUS**



Nous contacter

pour des conseils personnalisés

+33(0)5 59 06 06 00

info@aet.fr

4 impasse Joliot Curie

64110 JURANÇON



aet.fr

Stocks en temps réel

Données techniques

Tarifs personnalisés



aet-solution.com

Solutions illustrées adaptées

aux POI, PPI, PPMS

et autres plans d'urgence